

Benefits – Sight glasses and flow indicators DA 6.00

Stainless steel (1.4404 / 316L), deep-drawn, corrosion-resistant, light and compact

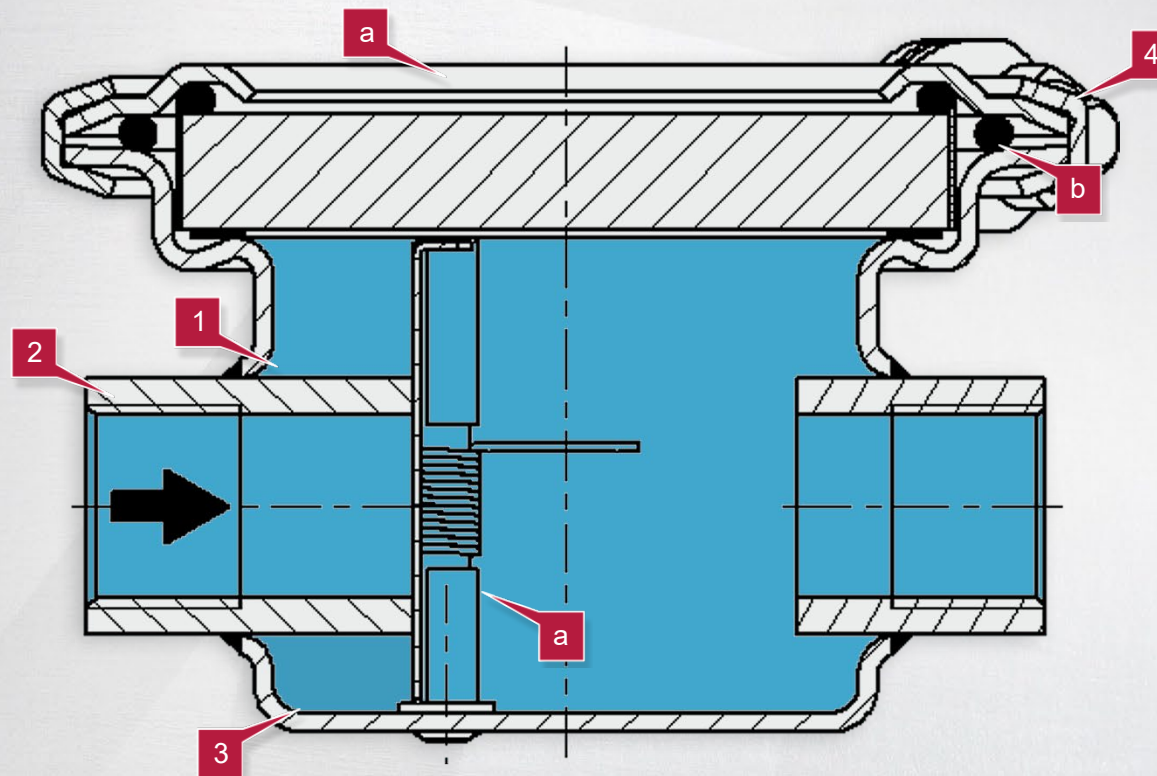
Long operational lifespan, manageable installation, minimum space required

1

Mankenberg clamp system

Easy maintenance

4



Various connection alternatives: DIN-, ANSI- or JIS flanges, welding ends ...

No adapters or fitting pieces required

2

Excellent standard surface quality

Easy to clean

3

Options

Indicator flag placed inside and glass with graduation scale 1 – 10 or spinner

a

Various elastomers

Can be adapted to different media

b

Vorteile – Schauglas / Durchflussanzeiger DA 6.00

Edelstahl (1.4404 / 316L)
tiefgezogen, korrosions-
beständig, leicht und kompakt

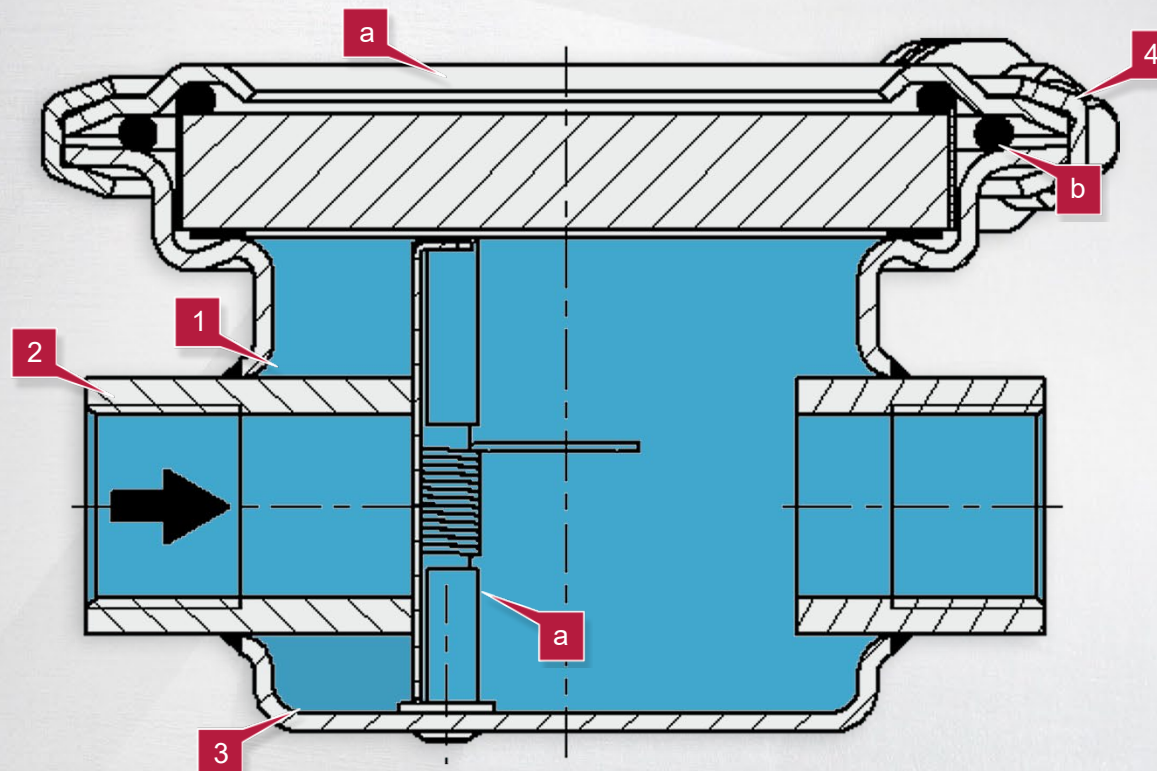
Lange Lebensdauer,
handliche Montage,
minimaler Platzbedarf

1

Mankenberg-Schellensystem

Einfache Wartung

4



Vielfältige Anschluss-
möglichkeiten: DIN-, ANSI-
oder Aseptik-Flansche,
Anschweißenden

Keine Adapter oder
Passestücke nötig

2

Hervorragende
Standardoberflächengüte

Leicht zu reinigen

3

Optionen

Innenliegende Anzeigefahne
und Glas mit Strichskala
1 – 10 oder Flügelrad

a

Verschiedene Elastomere

Anpassung an ver-
schiedene Medien möglich

b